

慶應 病院の草木

2022.07.13 ver.01

ご案内

この記事で取り扱っている内容は、Webでも紹介しています。
右記QRコードよりアクセスしてご覧ください。

QRコード



1. 慶應病院内の植栽: 正門付近

■ 正門～正面玄関

2号館建築の際に植栽した桜や、欒に加え、クスノキ・シラカシなどの常緑樹を配置しました。春夏秋冬さまざまな天候の中、病院へ来院される患者さんに心安らいでいただける環境をイメージしています。

クスノキ

日本では、主に関東地方南部以西から本州の太平洋側、四国、九州・沖縄に広く見られる。暖地に生え、古くから各地の神社などにも植えられて巨木になる個体が多い。材から樟脳が採れる香木として知られ、飛鳥時代には仏像の材に使われた。

シラカシ

1年を通して緑が楽しめ、防風林、生垣、公園樹、街路樹、庭木などの植栽によく使われる。材は固くて重く、弾力に富む性質がある。器具、薪にするほか、木刀の材料になる。葉は、ウラジロガシと同様の結石溶解作用があるとして、民間薬として服用される。



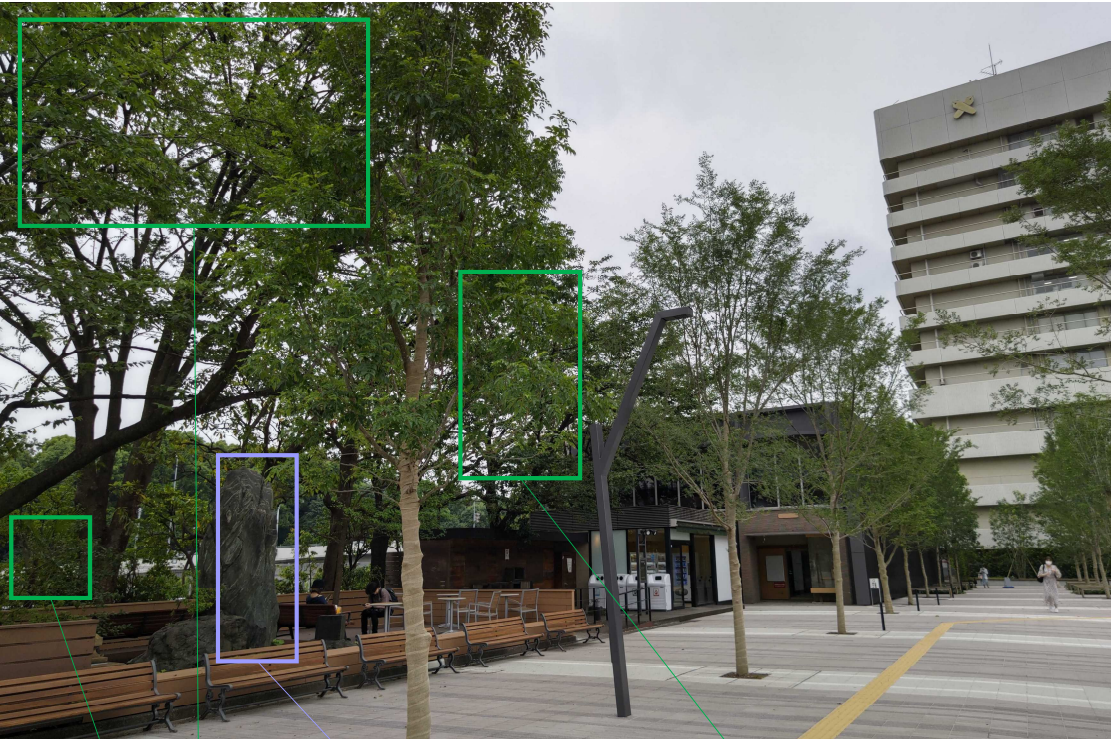
シラカシ

1年を通して緑が楽しめ、防風林、生垣、公園樹、街路樹、庭木などの植栽によく使われる。材は固くて重く、弾力に富む性質がある。器具、薪にするほか、木刀の材料になる。葉は、ウラジロガシと同様の結石溶解作用があるとして、民間薬として服用される。

2. 慶應病院内の植栽: 正面玄関付近

■ 正面玄関付近エリア

できるだけゆったりとした気持ちで過ごしていただけるよう、ウッドベンチを各所に設置しております。まだまだか細い木々ですが、いずれ見事な大樹の陰を思い描いて、今の瑞々しい緑の木陰で涼風一陣を味わっていただければ幸いです。



けやき
朝鮮半島、中国、台湾と日本に分布し、日本では本州、四国、九州に分布する。自然分布の他に、人の手によって街路や公園、人家のまわりにも植えられたものもよく見られる。日本では特に関東平野に多く見られ、屋敷林に使われることが多い

ソメイヨシノ
日本では、サクラは分類によっては600種とも言われる品種が確認されている。これら多品種のサクラのうち、ソメイヨシノは江戸時代後期に開発され、昭和の高度経済成長期にかけて日本全国で圧倒的に多く植えられた。このため今日では気象庁が沖縄県以東、札幌以西の各地のサクラの開花・満開を判断する「標本木」としている[14][注釈2]など、現代の観賞用のサクラの代表種となっており、単に「サクラ」と言えばこの品種を指す事が多い。和名ソメイヨシノの由来は、幕末のころに、江戸の染井村で植木職人らによって売り出され、全国に広がったことにちなむ。

つつじ
主にアジアに広く分布し、ネパールでは国花となっている。最も樹齢の古い古木は、800年を超え1,000年に及ぶと推定される。

石碑
・高さ3.5メートル、重さ15トン、山波石
・昭和49年10月 慶大会より寄贈された。
・三波石(さんばせき)は、群馬県藤岡市などで産出される岩石。上毛かるた「さ」の札として読まれている。
(三波石と共に名高い冬桜)



設備関係の建物

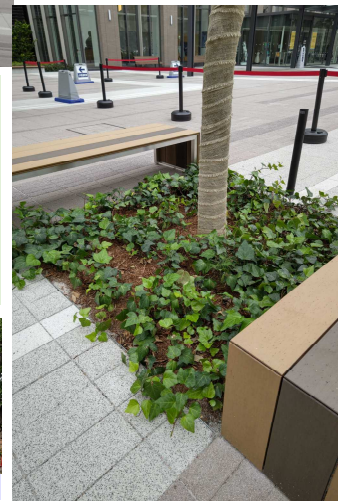


タイサンボク (泰山木)
2021年初夏まで使用していた、正面玄関前にありました。2022年のグランドオープンに向けて移植を検討しましたが、根が粗く、細根が少ないので、成木の移植は困難ということで断念しました。慶應病院を代表する樹木として、とても愛された幸せな木でした。

アガパンサス
ユリ科の多年草で、5月下旬ごろから7月頃、光沢と厚みのある葉が茂った中からすっと花首を立ち上げて花火のような放射状の涼やかな青い色の花を毎年咲かせます。性質は大丈夫で育てやすいため、公園や花壇の植え込みなどによく植えられています。

ツワブキ
ツワブキは海沿いの草原や崖、林の縁に見られる常緑の多年草です。葉は革質でつやがあり、円くて直径20cm前後あります。花は株の中心から出て、先端に10~30輪ほどのキクに似た、花径3cm前後の黄色い花を咲かせます。

オタフクナンテン
日本の暖地及び中国を原産地とするナンテンの園芸品種で、江戸時代に作出された。背が高くない「矮性」の品種で扱いやすいことや赤い葉が美しいため、植栽に趣を添えるカラーリーフとして公園やショッピングモール等の植え込み等に幅広く利用される。

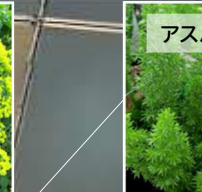


サツキツツジ
ほかのツツジに比べて1ヶ月ほど花期が遅く、5~6月、つまり旧暦の5月に咲くことからこの名がついた。

3. 3階から見た景色

※6月頃の様子
(竣工後植物が根付き成長した後のイメージ)

※6月頃の様子
(竣工後植物が根付き成長した後のイメージ)



4. 四季折々の花

■開花カレンダー

2号館の中庭は、四方および上方から眺めることができる場所です。建物に囲われ日陰となる時間がやや多いですが、明るく華やかな庭を演出いたします。鮮やかな色味の植栽を花びらが開くように広がりをもたせて配置されています。多彩な花や葉が四季で変化し、一年を通してその風景を楽しむことができます。庭全体で花咲くような光景が、皆さまの心を少しでも明るくできればと願いを込めています。

常緑	樹種名	4	5	6	7	8	9	10	11	12	1	2	3
●	アジュガ	■	■										
●	ビバーナム ティヌス	■	■										
●	フィリフッキソウ	■	■										
●	アオキ ピクチャラータ	■	■										■
●	ティアレラ	■	■	■									
●	ユーフォルビア キパリッシス	■	■	■	■								■
●	ビンカマジョール バリエガタ		■	■									
●	セイヨウイワナンテンレインボー		■	■									
●	フィリトベラ		■	■									
●	ヒューケラ キャラメル		■	■	■								
	アジサイアナベル			■	■								
●	アスパラガス			■	■								
●	コクチナシ			■	■								
	ギボウシ(大葉)			■	■	■							
●	フィリヤブラン					■	■						
●	ノシランビッタータス					■	■						
●	ハマヒサカキ							■	■				
●	マホニアコンフューサ							■	■	■			
●	フィリヤツデ							■	■	■			
●	ツワブキ								■	■			
●	クリスマスローズ									■	■	■	
●	フィリアセビ	■											■
●	ヒマラヤユキノシタ	■											■
●	フィリハラン												
●	ベニシダ							花なし					
●	オタフクナンテン							花なし					